

# San Marco

SILK COLLECTION



sartori  
SINCE 1882





## COLLEZIONE SAN MARCO

*La collezione San Marco nasce da un'attenta analisi di mercato, dalla quale emerge una richiesta sempre più frequente di tappeti in seta.*

*Per soddisfare questa domanda, il nostro centro stile ha testato diversi materiali, scegliendo tra questi una fibra vegetale, ricavata dagli alberi di banano originari del Nepal.*

*In Nepal, il tronco del banano viene raccolto, sminuzzato e sottoposto ad un processo di ammorbidimento per l'estrazione della fibra, successivamente sbiancata ed asciugata.*

*In seguito, le fibre vengono inviate a Kathmandu Valley ed utilizzate per tessere, ottenendo le stesse caratteristiche della seta. Questo genere di tappeti viene prodotto a mano con metodi tradizionali, mantenendo la lucentezza e la morbidezza della seta, ma con un prezzo decisamente inferiore.*

*A rendere ancora più preziosi i tappeti San Marco sono i colori tenui e i disegni, dallo stile neo-classico e moderno.*

*Pensati per dare ulteriore risalto alla materia prima, i diversi modelli vengono realizzati con la tecnica del "carving", un metodo antico che permette di intagliare a mano, creando il disegno voluto in rilievo o in bassorilievo.*

*In base alle diverse angolazioni con cui la luce colpisce il tappeto, il colore del filato appare in toni più chiari o più scuri.*

## SAN MARCO COLLECTION

*San Marco collection is the result of careful market analysis, which shows an increasingly common demand for silk rugs.*

*To meet this demand, our design center has been tested different materials and chosen this a vegetable fiber, made from banana trees originating in Nepal.*

*In Nepal, banana tree trunk is harvested, crushed and subjected to a softening process for fiber extraction, then bleached and dried. Subsequently, fibers are sent to Kathmandu Valley and used in a texture that resembles that of silk.*

*This rugs type is hand produced with traditional methods, keeping the shine and softness of silk, but with a much lower price.*

*Made even more precious rugs San Marco are soft colors and designs, neo-classical and modern style.*

*Designed to give further prominence to natural material used, different models are produced with "carving technique", an antique method that allows to hand carve the rug nap, creating desired pattern embossed or bas-relief.*

ST5301



ST5391



ST5325



ST5315



DESIGN SAN MARCO 53





ST6000



ST6001



ST6091



ST6025



DESIGN SAN MARCO 60



www.sartorfrugis.com



ST3200



ST3291



ST3225



ST3207



DESIGN SAN MARCO 32







ST2200



ST2201



ST2225

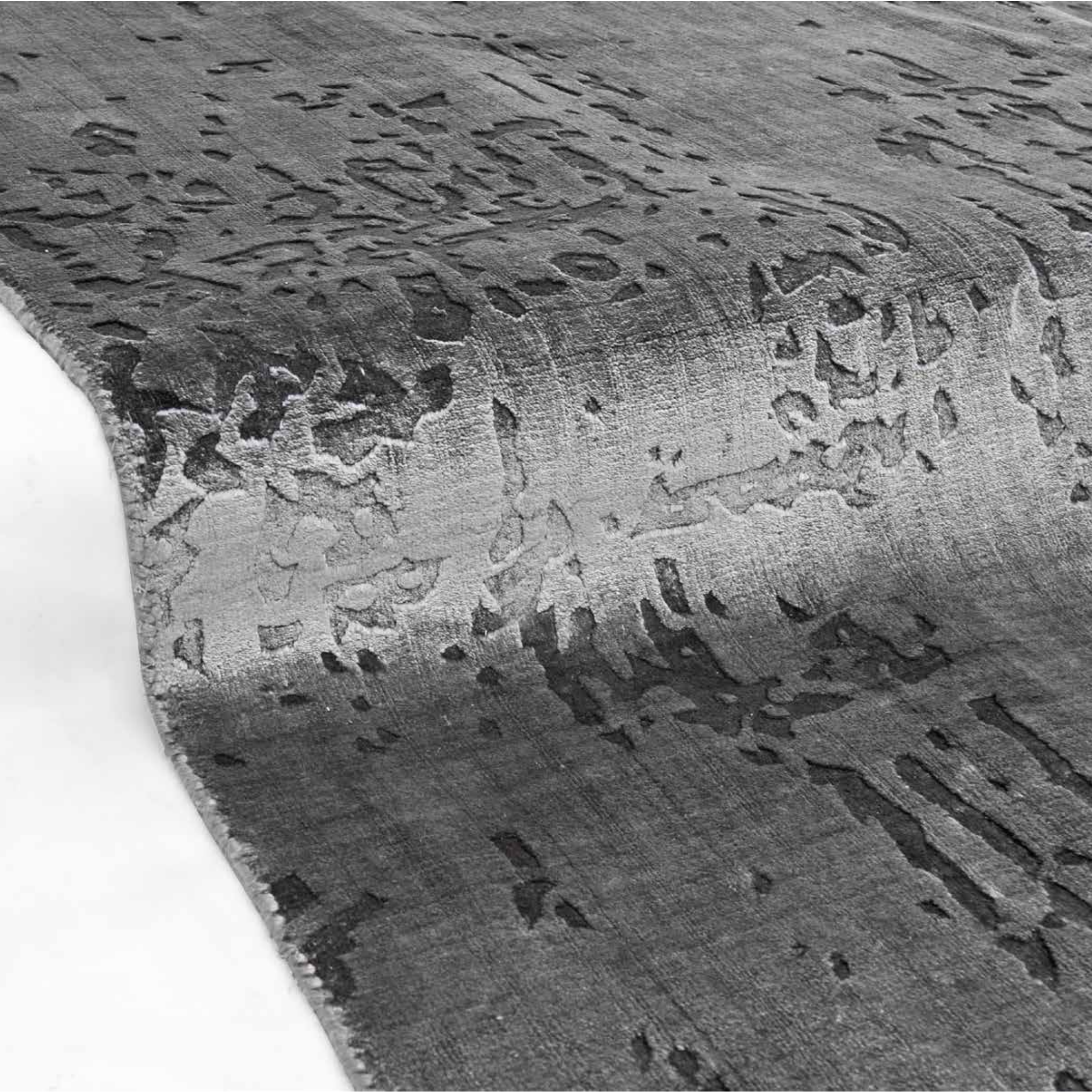


ST2207



DESIGN SAN MARCO 22

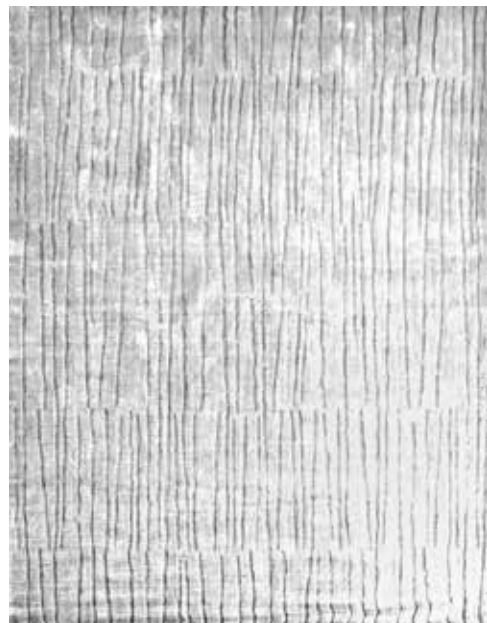




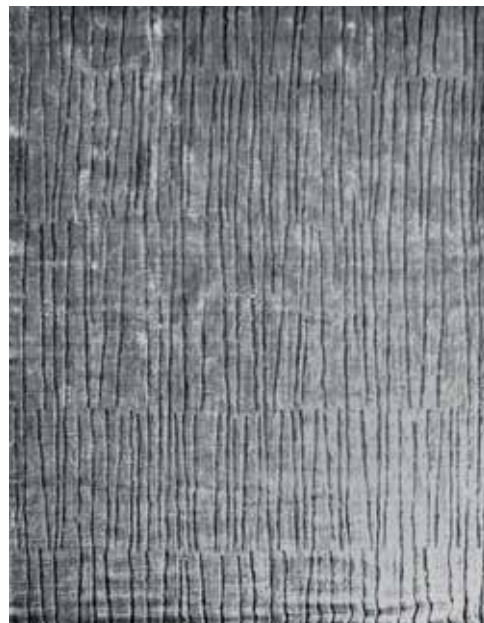
ST3801



ST3891



ST3825



ST3815



DESIGN SAN MARCO 38





# S A N M A R C O

---

COLORS PALETTE - TIRELLA COLORI

ST 00



ST 01



ST 91



ST 25



ST 07



ST 15



ST 13



ST 14



ST 19





### *CARATTERISTICHE TECNICHE*

I tappeti San Marco sono realizzati a mano su telaio in legno, con una fibra estratta dagli alberi di banano provenienti dal Nepal. Questo prodotto mantiene le caratteristiche di flessibilità su misura e disegno che possono essere modificati su richiesta del cliente con un costo aggiuntivo del 15% sul prezzo di listino.

Fibra: fibra vegetale di banano  
Colori: vegetali e minerali  
Altezza vello: 5 mm  
Densità: 62.000 punti / mq  
Peso: 4,2 Kg / mq  
Misure standard: 180x230 - 200x300 - 250x350 - 300x400  
Possibilità di realizzare tappeti su misura

### **MANUTENZIONE**

**Lavaggio:** l'acqua non deve superare i 30°.  
Si consiglia di rivolgersi a lavanderie specializzate per il lavaggio a fondo del tappeto.  
**Pulizia:** può essere effettuata quotidianamente con aspirapolvere. E' vietato l'utilizzo della scopa elettrica con rulli. Non si accettano reclami a seguito di una pulizia errata.

### *TECHNICALS CHARACTERISTICS*

Rugs are handmade on wooden loom, with a fiber extracted from banana trees in Nepal. Custom designs can be made upon request for an additional charge of 15%.

Fiber: vegetal banana fiber  
Colors: vegetables e minerals  
Pile height: 5 mm  
Density: 62.000 points / sqm  
Weight: 4,2 Kg / sqm  
Standard sizes: 180x230 - 200x300 - 250x350 - 300x400  
We can realize custom rugs

### **MAINTENANCE**

**Washing:** Water must be under 30 degrees centigrade. It is advisable to consult a specialized laundry to wash down the carpet.  
**Cleaning:** with vacuum cleaner. Absolute prohibited electric broom and carpet cleaner. We don't accept complains for wrong use.



INFO@SARTORI-RUGS.COM  
WWW.SARTORI-RUGS.COM

  
**sartori**  
SINCE 1882

SARTORI\_RUGS SOCIAL



PHOTO LOCATIONS: DE MARCHI ARREDAMENTI (VI) - PRIVATE VILLA (VI) - RAGAZZONI ARREDAMENTI (RO)