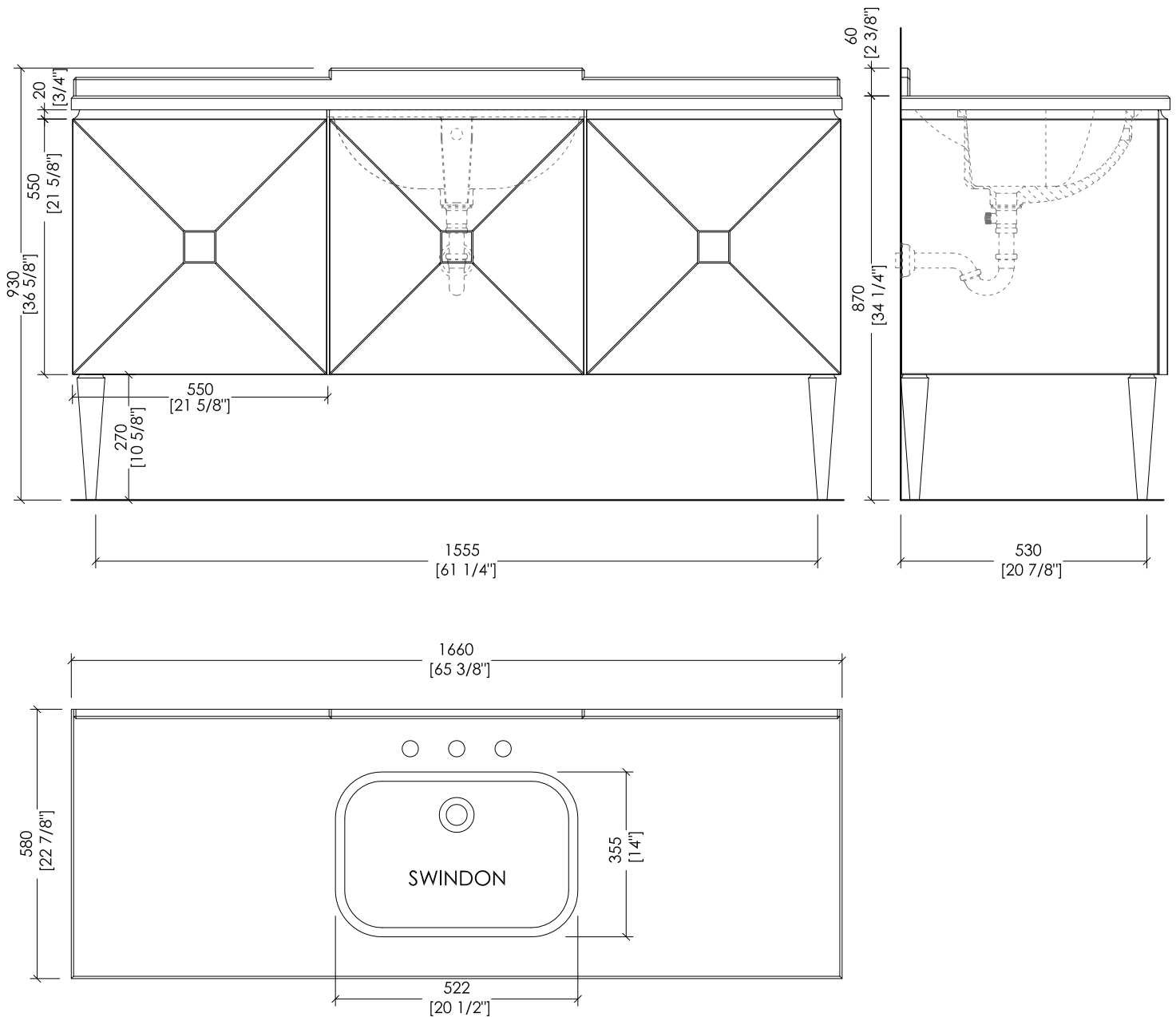


Devon&Devon

JETSET 3

design Paola Ciarmatori



- ▶ **MOBILE:**
MATERIALE: legno laccato lucido monocolore o bicolore
FINITURA LACCATURA: deep black, pure white, cream, warm grey, blue violet, red, fango, prune, "Antiqued Aluminium leaf"
- ▶ **TOP IN MARMO:**
FINITURA: Nero Marquina, Crema Marfil, granito Nero Assoluto o Bianco Sivec
- ▶ **LAVABO SOTTO-PIANO COMPATIBILE:** SWINDON
- ▶ **DIMENSIONE IMBALLO:** mm 1770x670x680H
- ▶ **PESO:** 85 Kg

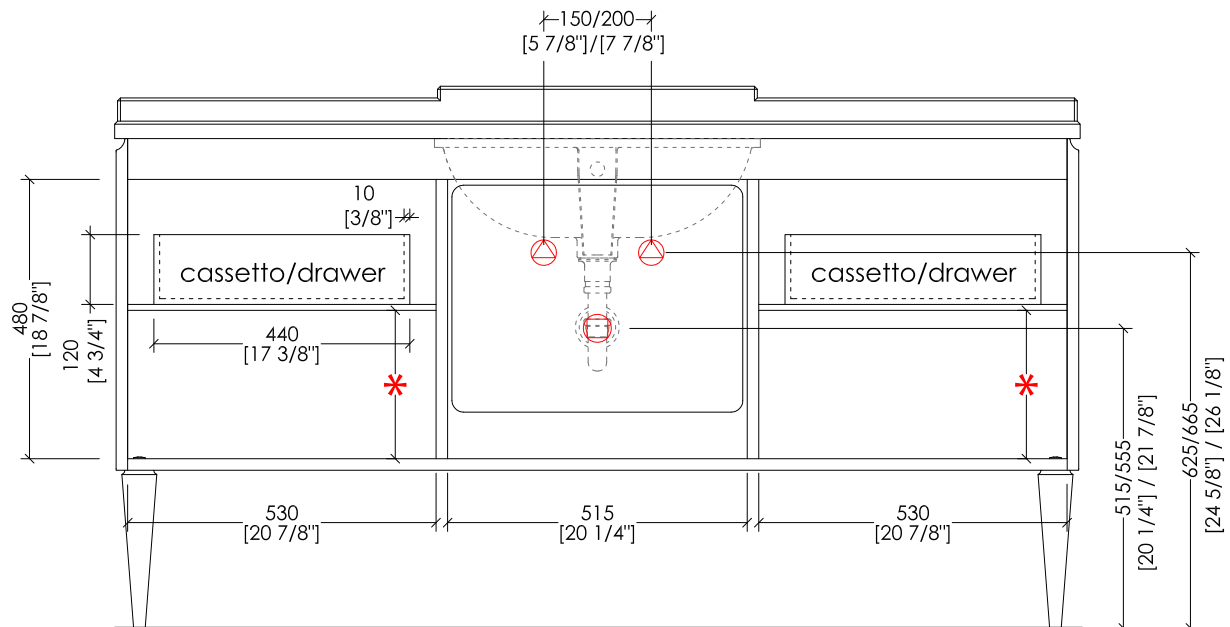
- ▶ **VANITY UNIT:**
MATERIALE: monocolore or bi-color lacquered wood
HIGH GLOSS FINISH: deep black, pure white, cream, warm grey, blue violet, red, fango, prune, "Antiqued Aluminium leaf"
- ▶ **MARBLE TOP:**
FINISH: Nero Marquina, Cream Marfil, Absolute Black Granite, White Sivec
- ▶ **UNDER COUNTERTOP BASINS COMPATIBLE:** SWINDON
- ▶ **PACKAGING SIZE:** inch 69 5/8"x 26 3/8"x 26 3/4"H
- ▶ **WEIGHT:** 187 Lbs

N.B. Tutte le misure sono in millimetri/pollici. Questo disegno è di proprietà Devon&Devon. Non può essere riprodotto o trasmesso a terzi senza autorizzazione.

N.B. All measurements are in millimetres/inch. This drawing is property of Devon&Devon. It may not be reproduced or transmitted to third parties without authorization.

Devon&Devon

JETSET 3



* ALTEZZA RIPIANI VARIABILE

⊕ PREDISPOSIZIONE PER ADDUZIONE ACQUA

⊖ PREDISPOSIZIONE PER SIFONE

* VARIABLE SHELVES HEIGHT

⊕ POSITION FOR WATER INLET

⊖ POSITION FOR SIPHON

► **MOBILE:**
MATERIALE: legno laccato lucido monocolore o bicolore
FINITURA LACCATURA: deep black, pure white, cream, warm grey, blue violet, red, fango, prune, "Antiqued Aluminium leaf"
 ► **TOP IN MARMO:**
FINITURA: Nero Marquina, Crema Marfil, granito Nero Assoluto o Bianco Sivec
 ► **LAVABO SOTTO-PIANO COMPATIBILE:** SWINDON
 ► **DIMENSIONE IMBALLO:** mm 1770x670x680H
 ► **PESO:** 85 Kg

► **VANITY UNIT:**
MATERIAL: monocolore or bi-color lacquered wood
HIGH GLOSS FINISH: deep black, pure white, cream, warm grey, blue violet, red, fango, prune, "Antiqued Aluminium leaf"
 ► **MARBLE TOP:**
FINISH: Nero Marquina, Cream Marfil, Absolute Black Granite, White Sivec
 ► **UNDER COUNTERTOP BASINS COMPATIBLE:** SWINDON
 ► **PACKAGING SIZE:** inch 69 5/8"x 26 3/8"x 26 3/4"H
 ► **WEIGHT:** 187 Lbs

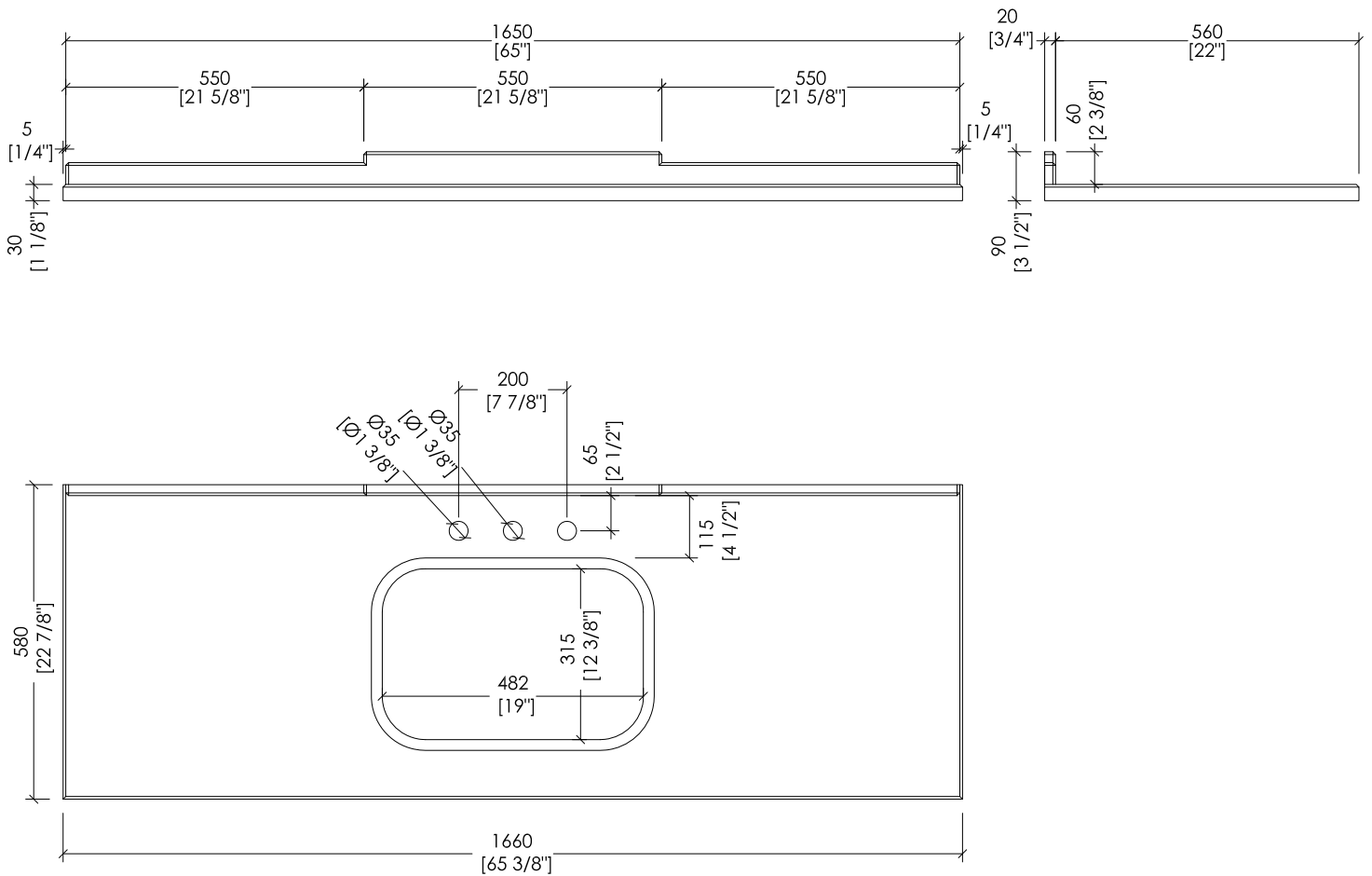
N.B. Tutte le misure sono in millimetri/pollici. Questo disegno è di proprietà Devon&Devon. Non può essere riprodotto o trasmesso a terzi senza autorizzazione.

N.B. All measurements are in millimetres/inch. This drawing is property of Devon&Devon. It may not be reproduced or transmitted to third parties without authorization.

Devon&Devon

JETSET 3

design **Paola Ciarmatori**



► TOP IN MARMO

► IL MARMO NON È PROTETTO CON IMPREGNANTI.
 ► LE QUOTE RELATIVE AI FORI E DISTANZE DEI FORI SONO VALIDE SOLO PER RUBINETTERIE DEVON&DEVON.

► DIMENSIONI IMBALLO: mm 1830x310x800H

► PESO LORDO: 110 Kg

N.B. Tutte le misure sono in millimetri/pollici. Questo disegno è di proprietà Devon&Devon. Non può essere riprodotto o trasmesso a terzi senza autorizzazione.

► MARBLE TOP

► MARBLE DOES NOT HAVE A PROTECTED FINISH.
 ► THE RELATIVE DIMENSIONS AND DISTANCES BETWEEN TAP HOLES ARE VALID ONLY FOR DEVON&DEVON TAPS.

► PACKAGING SIZE: inch 72"x 12 1/4"x 31 1/2"H

► GROSS WEIGHT: 243 Lbs

N.B. All measurements are in millimetres/inch. This drawing is property of Devon&Devon. It may not be reproduced or transmitted to third parties without authorization.