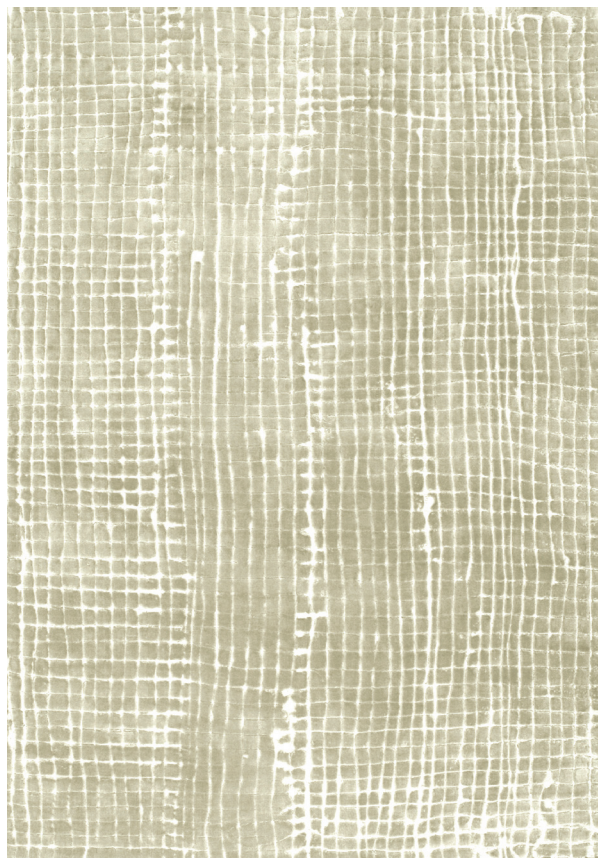


# GRAVEN COLLECTION

## CARATTERISTICHE TECNICHE



FIBRA: lana neozelandese semi worsted

ORIGINE PRODUZIONE: India

COLORI: vegetali e minerali

ALTEZZA VELLO: 10 mm

DENSITA': 65.000 punti/m<sup>2</sup>

PESO: 3,2 Kg/ m<sup>2</sup>

MANIFATTURA: hand loom

MISURE STANDARD: 170x240 - 180x230 -  
200x300 - 210x300 - 250x350 - 300x400

**Possibilità di creare tappeti con misure e colori personalizzati**

MANUTENZIONE E PULIZIA:

**Lavaggio:** l'acqua non deve mai superare i 30°.

Ogni 2 o 3 anni è consigliabile rivolgersi ad una lavanderia specializzata per il lavaggio a fondo del tappeto.

**Pulizia quotidiana:** con aspirapolvere.

Absolutamente sconsigliato l'utilizzo della scopa elettrica con spazzole a rullo.

Non accettiamo lamentele per un uso sbagliato.



NON utilizzare mai spazzole a rullo per battitappeti

Pulire il tappeto solo con scopa elettrica o aspirapolvere

Lavare con acqua, non superare mai i 30° e usare sapone neutro.

TRATTAMENTO: testato antitarma  
INFIAMMABILITA' ASTM E648 + BS 4790: classe I

sartori  
SINCE 1882