

copatlife

follow-up 3.1

copatlife

follow-up 3.1

copatlife

There is always another story.

follow-up 3.1

laccato satinato
laccato speciale
rovere spazzolato
fenix ntm
legno speciale

progetto / concept / projet / proyecto

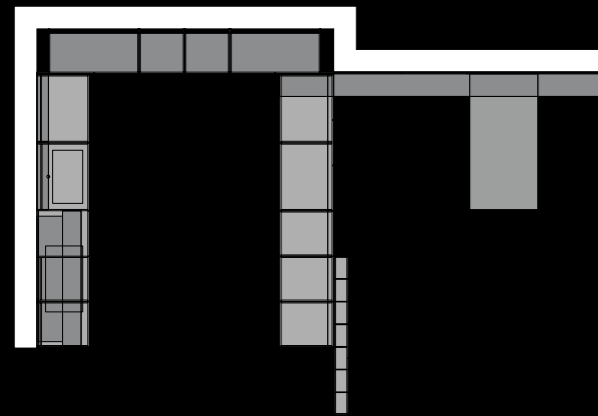
Cucina come momento di aggregazione in cui convivialità e creatività si fondono, Copatlife progetta forme che aiutano a vivere questo spazio come unico e speciale. Materia, design, tecnologia per dare al progetto sicurezze e soluzioni contemporanee. Creare contenuti e forme per interpretare al meglio le molteplici esigenze legate al vivere quotidiano.

Kitchen as a moment of aggregation wherein conviviality and creativity merge, Copatlife designs models which help to live this space as unique and special. Matter, design, technology to give security and contemporary solutions to the project. Creating contents and models to interpret at best the multiple needs of daily living.

La cuisine vu comme un moment d'agrégation où la convivialité et la créativité se fondent, Copatlife conçoit formes qui aident à vivre cet espace d'une manière intensive et personnalisée. Matière, dessin, technologie, pour donner au projet sécurité et solutions contemporaines. Créer de contenus et formes pour interpréter au mieux les besoins et attentes de l'utilisateur liées à la vie quotidienne.

Cocina como momento de encuentro en el que la convivencia y la creatividad se unen, Copatlife diseña formas que nos ayudan a vivir este espacio como unico y singular. Materiales, design, tecnología para dar al proyecto valores y soluciones contemporáneas. Crear contenidos y formas para interpretar de la mejor manera las múltiples necesidades relacionadas con la vida diaria.

ambiente M



**Paesaggi e materiali, una proposta fatta di sensazioni, superfici e dettagli in cui la cucina dialoga in modo chiaro e contemporaneo con l'ambiente giorno.
Atmosfera di sapore nordico, in cui l'arredo è parte integrante del progetto.**

Landscapes and materials, a proposal made by sensations, surfaces and details where the kitchen speaks clearly and contemporary with the living room.
An atmosphere with a Nordic flavor, where interior design is part of the project.

Paysages et matériaux, une proposition faite par sentiments, surfaces et détails où la cuisine peut parler de façon contemporaine avec l'environnement jour.
Atmosphères du saveur nordique, où les meubles sont partie intégrante du projet.

Paisajes y materiales, una propuesta hecha de sensaciones, superficies y detalles donde la cocina comunica con claridad y de manera contemporánea con el ambiente día.
Una atmósfera de sabor nórdico, en la cual el mobiliario es parte integral del proyecto.





Dettaglio Cappa Life finitura fenix nero.

Detail of Life hood in fenix nero finish.

Détail hotte Life finition fenix nero.

Detalle campana Life acabado fenix nero.

Blocco penisola anta 30° finitura fenix nero, gola piatta e zoccolo h. 80 mm finitura alluminio brunito, top e fianchi a ridosso a terra finitura fenix nero sp. 12 mm. Elemento speciale Stod finitura laccato satinato grigio 50.

Peninsula with 30° door in fenix nero, flat recess grip and plinth 80 h. mm burnished finish, worktop and end panels 12 mm th. fenix nero.

Stod special element in grigio 50 matt satin lacquered finish.

Bloc péninsule avec porte 30° finition fenix nero, gorge plate et socle h. 80 mm brunito, plan de travail et joues au sol finition fenix nero ép. 12 mm.

Élément special Stod en laqué satiné grigio 50.

Bloque península puerta 30° acabado fenix nero, gola plana y zócalo h. 80 mm acabado brunito, encimera y costados adosados en acabado fenix nero gr. 12 mm.

Elemento especial Stod acabado lacado satinato grigio 50.





Elementi speciali Tuki, struttura finitura alluminio brunito con schienale e ripiani finitura laccato satinato grigio 50; due elementi con ripiano e vaschetta multiuso.

Tuki special element, structure burnished aluminum with backpanel and shelves in grigio 50 matt satin lacquered finish; two elements with shelf and multipurpose container.

Éléments spéciaux Tuki, caisson alu brunito avec crédence et étagères laqués satiné grigio 50; deux éléments avec étagère et cuvette polyvalente.

Elementos especiales Tuki, estructura acabado aluminio brunito con trasera y estantes en acabado lacado satinado grigio 50; dos elementos con estantes y bandeja multiuso.

Elemento speciale Stod finitura laccato satinato grigio 50.

Contenitori multiuso finitura acciaio inox con coperchio.

Stod special element in grigio 50 matt satin lacquered finish. Multipurpose containers with lid in stainless steel.

Élément spécial Stod finition laqué satiné grigio 50. Récipients polyvalents acier inox avec couvercle.

Elemento especial Stod acabado lacado satinado grigio 50. Contenedores multiuso acabado acero inoxidable con tapa.



Blocco colonne finitura olmo daba, maniglia toa bronzo opaco e zoccolo h. 80 mm finitura alluminio brunito. Blocco basi anta 30° finitura fenix nero, gola piatta e zoccolo h. 80 mm finitura alluminio brunito, top e fianchi a ridosso a terra finitura fenix nero sp. 12 mm. Pannellatura sp. 22 mm finitura olmo daba, attrezzata con mensola sp. 22 mm olmo daba e barra titan finitura brunito. Snack lewis finitura laccato grigio 50.

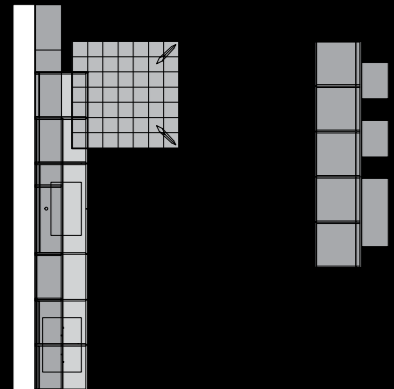
Tall units in olmo daba with black bronze toa handle and plinth 80 mm h. burnished finish.
Base units with 30° door in fenix nero, flat recess grip and plinth 80 mm h. burnished finish, worktop and end panels 12 mm th. fenix nero.
Panels 22 mm th. in olmo daba, equipped with a shelf 22 mm th. olmo daba and titan bar in burnished finish.
Lewis snack grigio 50 matt satin lacquer.

Bloc colonnes finition orme daba, poignée toa bronze mat et socle h. 80 mm brunito.
Bloc éléments bas avec porte 30° finition fenix nero, gorge plate et socle h. 80 mm brunito, plan de travail et joues au sol finition fenix nero ép. 12 mm.
Panneaux ép. 22 mm finition orme daba, équipés avec étagère ép. 22 mm orme daba et barre titan finition brunito.
Snack lewis finition laqué grigio 50.

Bloque columnas acabado olmo daba, tirador toa bronce mate y zócalo h. 80 mm acabado brunito.
Bloque modulos bajos puerta 30° acabado fenix nero, gola plana y zócalo h. 80 mm acabado brunito, encimera y costados adosados al suelo acabados fenix nero gr. 12 mm.
Paneles gr. 22 mm acabado olmo daba, equipados con estantes gr. 22 mm olmo daba y barra titan en acabado brunito.
Mesa lewis acabado lacado grigio 50.



ambiente N

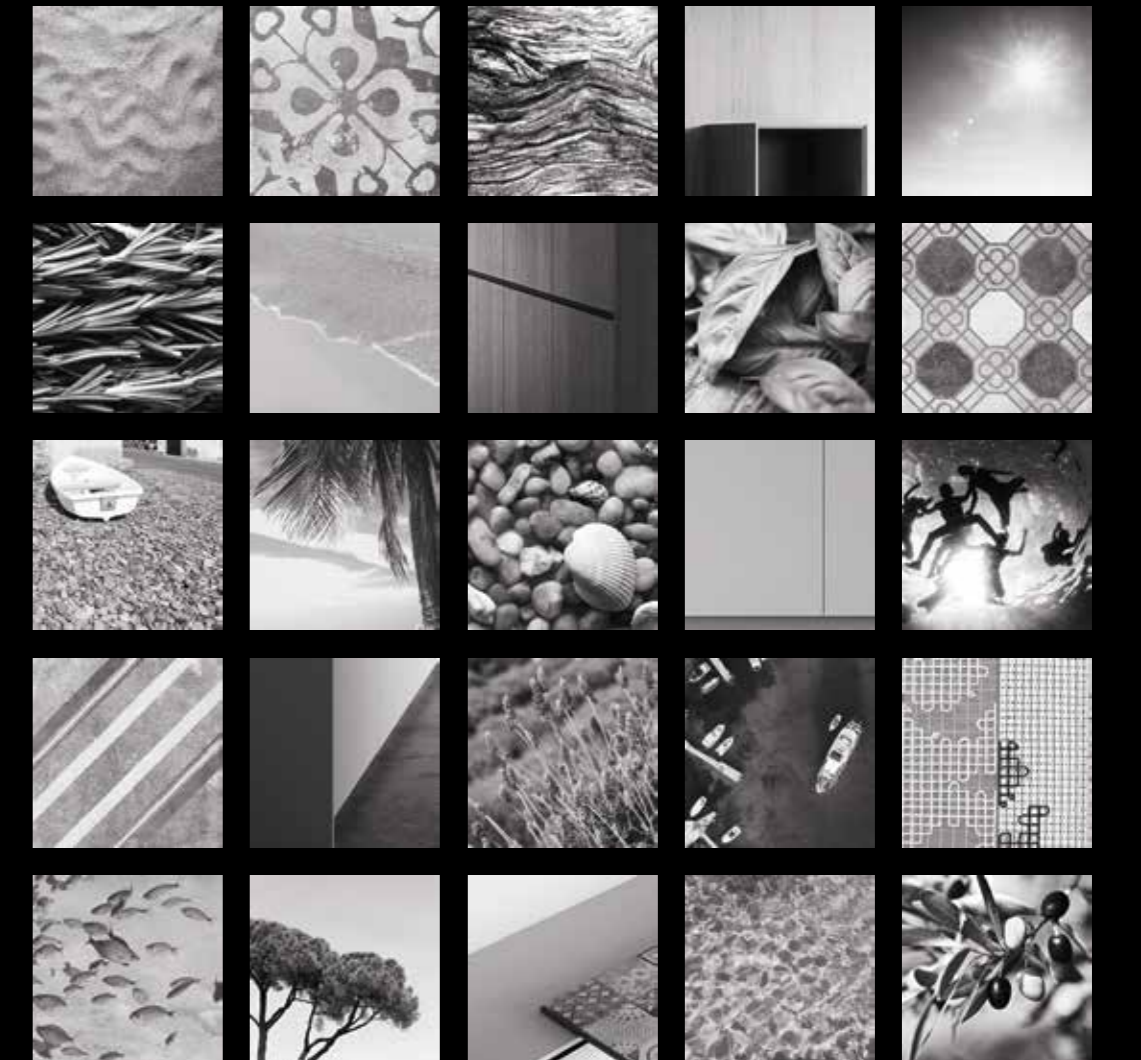


Un progetto dai sapori mediterranei in cui il legno ed il laccato dialogano con ceramiche decorate, restituendo un gusto sofisticato ed equilibrato. Il volume delle colonne diventa un elemento di unione e non di divisione tra cucina e living.

A project with a Mediterranean flavor where lacquered and wooden finishes interact with decorative ceramics, giving rise to a balanced and sophisticated taste. The volume of the columns becomes element of union and not a division between kitchen and living.

Un projet avec de saveurs méditerranéennes où les finitions bois et laquées avec céramiques décorées qui donnent un esprit raffiné et équilibré. Le volume des colonnes devient un trait d'union et pas de division entre la cuisine et le living.

Un proyecto de sabores mediterráneos en los que la madera y el lacado dialogan con las cerámicas decoradas, dando un sabor sofisticado y equilibrado. El volumen de las columnas se convierte en un elemento de unión y no de división entre la cocina y el salón.





Elementi speciali Chef System finitura rovere agata, interno finitura laccato satinato pepe; elemento di sinistra con anta in vetro fumé e cerniere bruite, elemento di destra a giorno.

Chef System special element in brushed oak agata finish, inside in satin lacquered pepe finish; left side element with glass fumé door and brunito hinges, open right-side element.

Elément spécial Chef System en finition chêne agata, partie intérieure en finition laqué satiné pepe; élément de gauche avec porte en verre fumé et charnières brunito, élément de droit ouvert.

Elementos especiales Chef System acabado rovere agata, interno en acabado lacado satinado pepe, elemento a izquierda con puerta de cristal fumé y bisagras bruñidas, elemento a derecha abierto.

Blocco colonne ad isola con pannellatura attrezzabile sul retro sp. 22 mm finitura rovere agata.

Columns and island with 22 mm th. equipped panels on the back in oak agata finish.

Bloc colonnes dans l'îlot avec panneaux à l'arrière ép. 22 mm finition chêne agata.

Bloque columnas a isla con paneles equipables posteriormente gr. 22 mm acabado roble agata.





Snack piastrellato sp. 22 mm con rivestimento in gres 20x20 finitura dekor e bordo in corian finitura glacier white.

22 mm th. Tiled snack covered with 20x20 gres tiles in dekor finish and corian edge in glacier white finish.

Snack carrelé ép. 22 mm avec revêtement en gres 20x20 finition dekor et chant en corian finition glacier white.

Barra de desayunos gr. 22 mm con enchapado en gres 20x20 acabado dekor y costado en corian acabado glacier white.



Dettaglio gamba Mok in corian finitura glacier white.

Detail of corian Mok support in glacier white finish.

Détail jambage Mok en corian finition glacier white.

Detalle gamba Mok en corian acabado glacier white.



Blocco colonne con anta, fianchi a ridosso a terra sp. 22 mm e zoccolo h. 80 mm finitura rovere agata, maniglia integrata board in finitura alluminio brunito. Blocco basi con anta, fianchi a ridosso a terra sp. 22 mm e zoccolo h. 80 mm finitura laccato satinato bianco puro, top in corian finitura glacier white sp. 20 mm. Pensili con ante e fianchi a finire finitura rovere agata.

Columns with door, 22 mm th. side panels to the floor and 80 mm h. plinth in agata oak finish, board built-in handle in brunito finish.

Base units with door, 22 mm th. side panels to the floor and 80 mm h. plinth in bianco puro satin lacquered, corian 20 mm th. worktop in glacier white finish.

Wall cabinets with doors and side panels to the floor in agata oak finish.

Bloc colonnes avec porte, joues au sol ép. 22 mm et socle h. 80 mm chêne agata, poignée intégrée board brunito.

Bloc éléments bas avec porte, joues au sol ép. 22 mm et socle h. 80 mm laqué satiné bianco puro, plan de travail en corian finition glacier white ép. 20 mm.

Éléments hauts avec portes et cotés de finition en chêne agata.

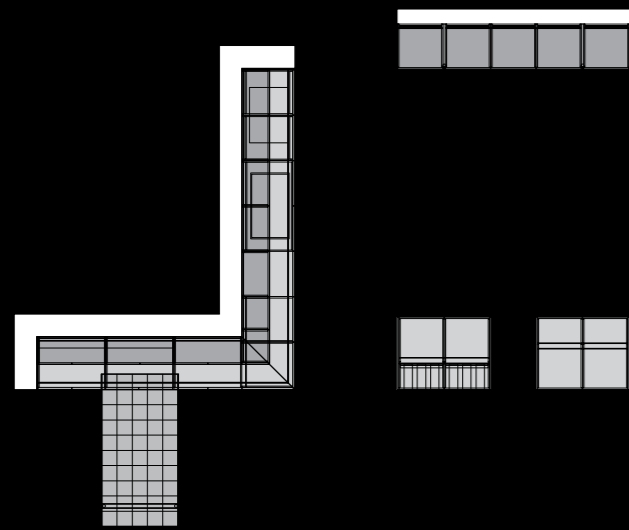
Bloque columns con puerta, costados adosados al suelo gr. 22 mm y zócalo h. 80 mm acabado roble agata, tirador integrado board acabado brunito.

Bloque módulos bajos con puerta, costados adosados al suelo gr. 22 mm y zócalo h. 80 mm acabado lacado satinado bianco puro, encimera en corian acabado glacier white gr. 20 mm.

Módulos altos con puertas y costados acabados roble agata.



ambiente O

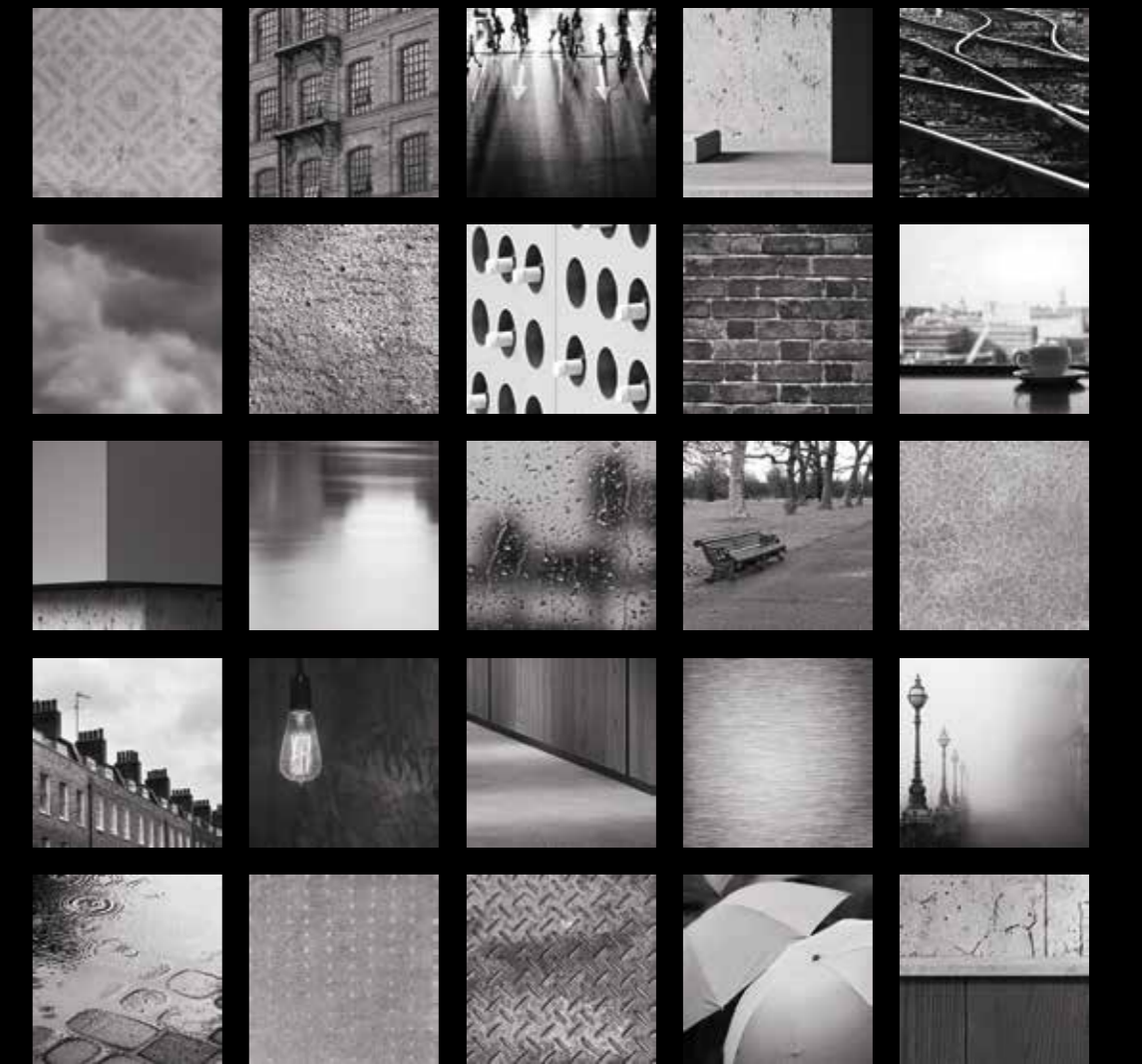


Una location industriale per una proposta progettuale dai volumi disarticolati in cui le architetture del luogo disegnano lo spazio cucina. Diverse aree di lavoro dalle molteplici funzionalità.

An industrial location with disjointed volumes for a project proposal where the kitchen space are drawn by the architecture of the location. Different activities areas with multiple functionalities.

Une location industriel pour une proposition de projet avec de volumes décousues où les architectures de l'environnement construisent l'espace de la cuisine. Différentes espaces de travail avec fonctionnalités multiples.

Un emplazamiento industrial para una propuesta de proyecto hecha por volúmenes desunidos en el cual las arquitecturas del lugar diseñan el espacio cocina. Diferentes espacios de trabajo con múltiples características.





Blocchi isola con ante, fianchi a ridosso sp. 22 mm e zoccolo h. 80 mm finitura laccato speciale art01; apertura push-pull e top acciaio inox vintage sp. 4 mm.

Island with 22 mm th. hinged doors, side panels and 80 mm h. plinth in special lacquered art01 finish; push-pull opening system and vintage stainless steel worktop 4 mm th.

Bloc îlot avec portes, joues au sol ép. 22 mm et socle h. 80 mm en laquè spéciale art01; ouverture push-pull et plan de travail acier inox vintage ép. 4 mm.

Bloque isla con puertas, costados adosados gr. 22 mm y zócalos h. 80 mm acabado lacado especial art01; apertura push-pull y encimera acero inoxidable vintage gr. 4 mm.

Snack piastrellato sp. 60 mm rivestito in gres 20x20 finitura dark croc con bordo in corian finitura pearl grey e supporto Pole finitura inox. Elementi speciali Tuki Cal, struttura finitura alluminio brunito con schienale e accessori magnetici in corian finitura pearl grey.

60 mm th. tiled snack covered with 20x20 gres tiles in dark croc finish with corian edge in pearl grey finish and stainless steel Pole support. Tuki Cal special element, aluminium structure in brunito finish with magnetic backsplash and accessories in corian pearl grey finish.

Snack carrelé ép. 60 mm revêtu en gres 20x20 finition dark croc avec chant en corian finition pearl grey et support Pole finition inox. Éléments spéciaux Tuki Cal, caisson en aluminium finition brunito avec crédence et accessoires magnétiques en corian finition pearl grey.

Barra de desayunos gr. 60 mm recubierta en gres 20x20 acabado dark croc con canto en corian acabado pearl grey y soporte Pole acabado inox. Elementos especiales Tuki Cal, estructura en aluminio acabado brunito con trasera y accesorios magnéticos en corian acabo pearl grey.





Dettaglio snack piastrellato con bordo in corian finitura pearl grey.

Detail of tailed snack with corian edge in pearl grey finish.

Détail snack carrelé avec chant en corian finition pearl grey.

Detalle barra de desayunos embaldosada con canto en corian acabado pearl grey.

Blocco basi con ante e fianchi a ridosso sp. 22 mm a terra in finitura olmo rokt, apertura push-pull, zoccolo h. 80 mm finitura alluminio brunito e top in HPL sp. 20 mm finitura cemento.

Base units part with 22 mm th. doors and side panels in rokt elm finish, push-pull opening system, 80 mm h. plinth in brunito finish and HPL worktop 20 mm th. in cemento finish.

Bloc éléments bas avec portes et joues au sol ép. 22 mm en finition olme rokt, ouverture push-pull, socle h. 80 mm finition brunito et plan de travail en HPL ép. 20 mm finition cemento.

Bloque módulos bajos con puerta y costados adosados gr. 22 mm al suelo en acabado olmo rokt, apertura push-pull, zócalo h. 80 mm acabado brunito y encimera en HPL gr. 20 mm acabado cemento.



Blocchi isola con ante, fianchi a ridosso sp. 22 mm e zoccolo h. 80 mm finitura laccato speciale art01; apertura push-pull e top acciaio inox vintage sp. 4 mm.

Island with 22 mm th. hinged doors, side panels and 80 mm h. plinth in special lacquered art01 finish; push-pull opening system and vintage stainless steel worktop 4 mm th.

Bloc îlot avec portes, joues au sol ép. 22 mm et socle h. 80 mm en laqué spéciale art01; ouverture push-pull et plan de travail acier inox vintage ép. 4 mm.

Bloque isla con puertas, costados adosados gr. 22 mm y zócalos h. 80 mm acabado lacado especial art01; apertura push-pull y encimera acero inoxidable vintage gr. 4 mm.



**Blocco basi con apertura push-pull
finitura olmo rokt, pensili con gola finitura
laccato speciale art01.**

Base unit part with push-pull in elm Rokt finish, wall units with groove in art01 special laquer finish.

Éléments bas avec ouverture push-pull en finition orme Rokt, meubles hauts avec gorge en finition laqué spécial art 01.

Bloque con apertura push&pull acabado olmo rokt, altos con gola en acabado lacado especial art01.

**Blocco colonne e sopracolonne con ante
e fianchi a ridosso a terra sp. 22 mm in
finitura olmo rokt; gola curva e zoccolo h.
80 mm in finitura alluminio brunito.**

Columns and upper cabinets part with 22 mm th. doors and side panels in rokt elm finish; curved groove and plinth 80 mm h. in brunito finish.

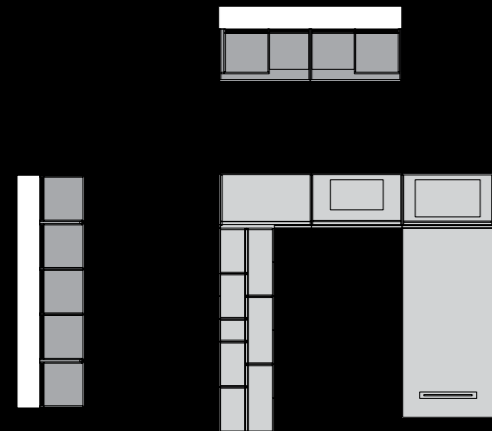
Bloc colonnes et sur-colonnes avec portes et joues au sol ép. 22 mm en finition orme rokt, gorge courbe et socle h. 80 mm en finition brunito.

Bloque columnas y sobrecolumnas con puertas y costados adosados al suelo gr. 22 mm en acabado olmo rokt, gola curva y zócalo h. 80 mm acabado brunito.





ambiente P



Contemporanea, sofisticata, materica, il progetto prevede un'isola in cui le funzioni del preparare, contenere, cucinare e consumare si susseguono in un'armonia di geometrie e forme. Due zone colonne a supporto completano il progetto, dispensa in legno, gole verticali e ampie zone coplanari contengono tutti gli elettrodomestici.

Contemporary, sophisticated, material, the project envisages an island where the processes of preparing, containing, cooking and eating are arranged in perfect harmony with geometries and shapes. Two supporting columns areas complete the project, wooden pantry, vertical grooves and wide coplanar areas contain all the appliances.

Contemporaine, raffiné, matérielle, le projet prévoit un îlot où les fonctions de préparation, rangement, cuisson et consommation s'enchaînent harmonieusement dans un contexte de géométries et formes. Deux zones de colonnes de support complètent le projet, rangements en bois, gorges verticaux et vastes zones coplanaires contiennent tous les électroménagers.

Contemporánea, sofisticada, materica, el proyecto ofrece una isla donde las funciones de preparación, contenedor, cocinar y consumir se siguen entre sí en un'armonía de geometría y formas. Dos zonas de columnas a soporte completan el proyecto, armario de madera, perfiles gola verticales y amplias zonas coplanarias contienen todos los electrodomésticos.





Dettaglio anta 30° finitura eucalipto termocotto, maniglia Grip e gola piatta finitura alluminio champagne, top finitura silestone bianco river sp. 30 mm.

Detail of 30° door in eucalipto thermo-treated finish, grip handle and plate groove in aluminum champagne finish, 30 mm th. silestone worktop in bianco river finish.

Détail porte 30° finition eucalipto thermo cuite, poignée grip et gorge plate aluminium champagne, plan de travail silestone finition bianco river ép. 30 mm.

Detalle puerta 30° acabado eucalipto termotratado, tirador grip y gola plana acabado aluminio champagne, encimera acabado silestone bianco river gr. 30 mm.

Blocco isola e snack finitura eucalipto termocotto, gola piatta e zoccolo h. 80 mm finitura alluminio champagne. Top sp. 30 mm e alzatina h. 70 mm finitura silestone bianco river.

Island and snack in eucalipto thermo-treated finish, plate groove and 80 mm h. plinth in aluminum champagne. 30 mm th. worktop and 70 mm h. backsplash in silestone bianco river finish.

Bloc îlot et snack finition eucalipto thermo cuite, gorge plate et socle h. 80 mm aluminium champagne. Plan de travail ép. 30 mm et rehausse h. 70 mm finition sileston bianco river.

Bloque isla y barra de desayunos acabado eucalipto termotratado, gola plana y zócalo h. 80 mm aluminio champagne. Encimera gr. 30 mm y copete h. 70 mm acabado silestone bianco river.





Top sp. 100 mm finitura silestone bianco river con bassorilievo multifunzione.

100 mm th. worktop in Silestone bianco river finish with multifunctional bas-relief.

Plan de travail ép. 100 mm silestone finition bianco river avec bas-relief multifonction.

Encimera gr. 100 mm acabado silestone bianco river con bajorrelieve multifuncional.

Blocco colonne con anta complanare e fianco a ridosso a terra sp. 10 mm finitura laccato speciale alu02, maniglia Pendula finitura champagne e zoccolo h. 80 mm finitura alluminio champagne.

Columns with sliding doors and 10 mm th. side panel to the floor in special lacquered alu02 finish, Pendula handle in champagne finish ad 80 mm h. plinth in aluminum champagne finish.

Bloc colonnes ave porte coplanaire et joue au sol ép. 10 mm laqué spéciale finition alu02, poignée Pendula finition champagne et socle h. 80 mm aluminium champagne.

Bloque columnas con puerta complanaria y costado adosado al suelo gr. 10 mm acabado lacado alu02, tirador Pendula acabado champagne y zócalo h. 80 mm acabado aluminio champagne.



**Blocco isola con anta a 30° e fianchi a ridosso sp. 10 mm a terra finitura eucalipto termocotto; maniglia grip, gola piatta e zoccolo h. 80 mm finitura alluminio champagne.
Snack finitura eucalipto termocotto sp. 60 mm con supporto fiancone vetro trasparente sp. 15 mm.**

Island with 30° cut and 10 mm th. side panels to the floor in eucalipto thermo-treated finish; grip handle, plate groove and 80 mm h. plinth in aluminum champagne.
60 mm th. Snack in eucalipto thermo-treated finish with support in 15 mm th. transparent glass.

Bloc îlot avec porte à 30° et joues au sol ép. 10 mm finition eucalipto thermo cuite; poignée grip, gorge plate et socle h. 80 mm aluminium champagne.
Snack finition eucalipto thermo cuite ép. 60 mm avec support en verre transparent ép. 15 mm.

Bloque isla con puerta a 30° y costado adosado gr. 10 mm al suelo acabado eucalipto termotratado; tirador grip, gola plana y zócalo h. 80 mm aluminio champagne.
Barra de desayunos eucalipto termotratado gr. 60 mm con soporte costado cristal transparente gr. 15 mm.



Blocco colonne con anta e fianco a ridosso a terra sp. 10 mm finitura eucalipto termocotto, gola curva e zoccolo h. 80 mm finitura alluminio champagne.

Columns with hinged door and 10 mm th side panel to the floor in eucalipto thermo-treated finish, curved groove and 80 mm h. plinth in aluminum champagne finish.

Bloc colonnes avec porte et joue au sol ép. 10 mm finition eucalipto thermo cuite, gorge courbe et socle h. 80 mm finition aluminium champagne.

Bloque columnas con puerta y costados adosados al suelo gr. 10 mm acabado eucalipto termotratado, gola curva y zócalo h.80 mm acabado aluminio champagne.



Dettaglio bassorilievo multifunzione su top sp. 100 mm finitura silestone bianco river.

Detail of multifunctional bas-relief on worktop 100 mm thick in Silestone bianco river finish.

Détail bas-relief multifonctionnel sur top ép. 100 mm en finition Silestone bianco river.

Detalle del relieve multifunción sobre encimera gr. 100 mm acabado silestone blanco river.



composizioni / compositions / compositions / composiciones



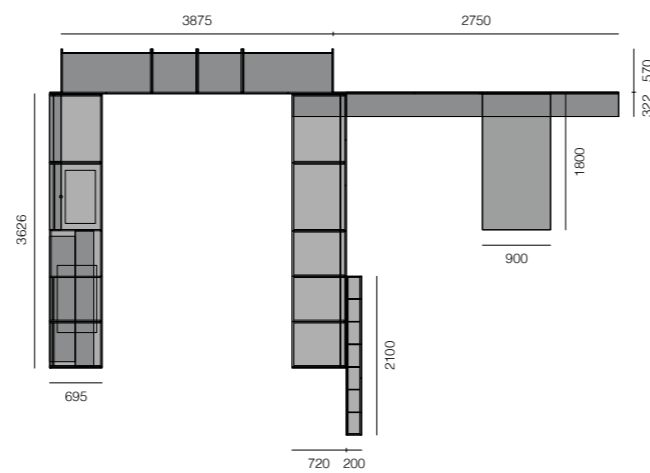
ambiente m

blocco basi e Cappa Life finitura fenix nero_blocco colonne, pannellatura e mensola finitura olmo daba_elemento Tuki con struttura finitura alluminio brunito, schienale e ripiani finitura laccato satinato grigio 50_snack Lewis finitura laccato grigio 50.

base units part and Life hood in black fenix finish_columns part, panels and shelf in daba elm finish_Tuki element with brunito aluminum structure, backsplash and shelves in grigio 50 satin lacquered finish_snack Lewis in grigio 50 lacquered finish.

bloc éléments bas et hotte Life finition fenix nero_bloc colonnes, panneaux et étagère finition orme daba_élément Tuki avec caisson aluminium brunito, crédence et étagères finition laque satin gris 50_snack Lewis finition laque grigio 50.

bloque módulos bajos y campana Life acabado fenix nero_bloque columnas, paneles y estantes acabado olmo daba_elemento Tuki acabado estructura aluminio brunito, traseras y estantes acabado lacado satinado grigio 50_bara de desayunos Lewis acabado lacado grigio 50.



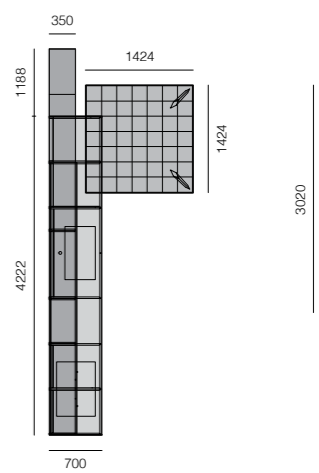
ambiente n

blocco basi finitura laccato satinato bianco puro_blocco pensili e colonne finitura rovere agata_elemento Chef System finitura rovere agata_snack piastrellato finitura dekor, bordo e gamba Mok in corian finitura glacier white.

base units part in bianco puro satin lacquered_wall cabinets and columns in agata oak finish_Chef System element in agata oak_tiled snack in dekor finish, edge and Mok support in glacier white finish.

bloc éléments bas finition laqué satiné bianco puro_bloc éléments hauts et colonnes finition chêne agata_élément Chef System finition chêne agata_snack carrelé finition dekor, chant et jambage Mok en corian finition glacier white.

bloque módulos bajos lacado satinado bianco puro_bloque módulos altos y columnas acabados roble agata_elemento Chef System acabado rovere agata_bara de desayunos embaldosada dekor, canto y pata Mok en corian acabado glacier white.





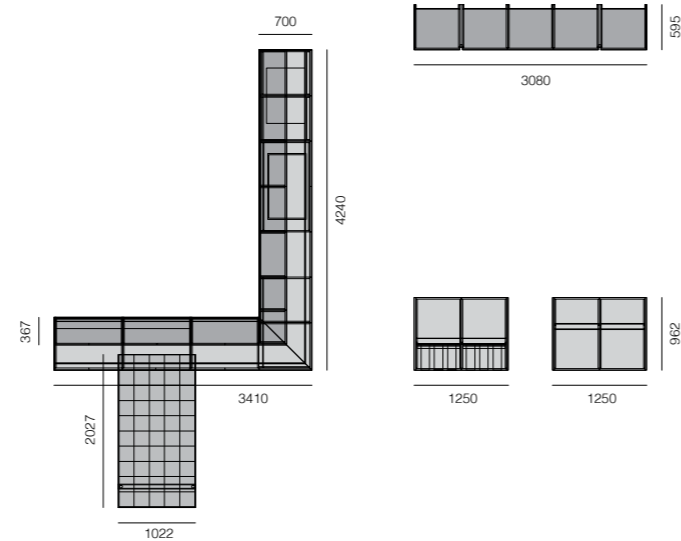
ambiente o

blocco isola e pensili finitura laccato speciale art01_blocco basi, colonne e sopracolonne finitura olmo rokt_elemento Tuki Cal con struttura initura alluminio brunito, schienale e accessori magnetici in corian finitura pearl grey_snack piastrellato finitura dark croc, bordo in corian finitura pearl grey e supporto Pole finitura inox.

island and wall cabinets in art01 special lacquered finish_base units, columns and upper cabinets in rokt elm finish_Tuki Cal element with brunito aluminum structure, backsplash and magnetic accessories in pearl grey finish_tiled snack in dark croc finish, corian edge in pearl grey finish and Pole stainless steel support.

bloc îlot et éléments hauts laqué spéciale finition art01_bloc éléments bas, colonnes et sur-colonnes finition orme rokt_élément Tuki Cal avec caisson aluminium brunito, credence et accessoires magnétiques en corian finition pearl grey_snack carrelé finition dark croc, chant en corian finition pearl grey et support Pole finition inox.

bloque isla y módulos altos acabado lacado especial art01_bloque módulos bajos, columnas y sobrecolumnas acabado olmo rokt_elemento Tuki Cal acabado estructura aluminio brunito, paneles y accesorios magneticos en corian acabado pearl grey_barra de desayunos embaldosada acabado dark croc, canto en corian acabado pearl grey y soporte Pole acabado acero inoxidable.



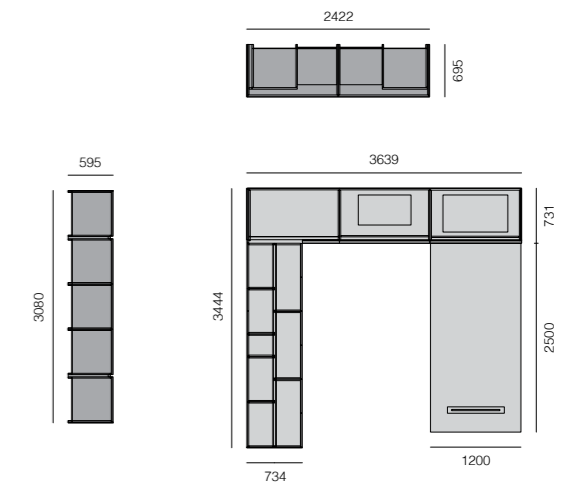
ambiente p

blocco isola e blocco colonne dispensa finitura eucalipto termocotto_blocco colonne complanare finitura laccato speciale alu02_snack finitura eucalipto termocotto, supporto fiancone in vetro trasparente.

island and pantry columns in eucalipto thermo-treated finish_sliding columns in alu02 lacquered finish_snack in eucalipto thermo-treated finish, support in transparent glass.

bloc îlot et bloc colonnes rangement finition eucalipto thermo cuite_bloc colonnes coplanaires en laqué spéciale finition alu02_snack finition eucalipto thermo cuite, support en verre transparent.

bloque isla y bloque columnas dispensa acabado eucalipto termotratado_bloque columnas complanarias acabado lacado especial alu02_barra de desayunos eucalipto termotratado, soporte costado en cristal transparente.



finiture / finishes / finitions / acabados

melaminico scocca

melamine carcass
mélamine caisson
melaminico estructura



bianco.1



grigio.1



grafite.1

laccato satinato

matt lacquer
laqué mat
lacado mate



neve



bianco puro



vaniglia



mandorla



canapa



argilla



arena



grigio chiaro



grigio 50



grigio 70



pepe



wasabi



rosmarino



giallo



arancio



zafferano



peperoncino



azzurro



oceano

laccato lucido

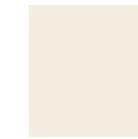
gloss lacquered
laqué brillant
lacado brillo



neve



bianco puro



vaniglia



mandorla



canapa



argilla



arena



grigio chiaro



grigio 50



grigio 70



pepe



wasabi



rosmarino



giallo



arancio



zafferano



peperoncino



azzurro



oceano

laccato speciale

special lacquer
laqué spéciale
lacado especial



alu01



alu02



art01



art02

rovere spazzolato

polished oak
chêne satiné
roble pulido



ghiaccio



nordico



perla



sabbia



ambra



agata



fango



lava

rovere laccato

lacquered oak
chêne lacqué
roble lacado



bianco puro



vaniglia



mandorla



canapa



arena



grigio chiaro

legno speciale

special wood
bois spécial
madera especial



eucalipto
termocotto



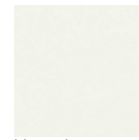
olmo daba



olmo rokt

fenix ntm

fenix ntm
fenix ntm
fenix ntm



bianco kos



beige



terra



grigio



grigio bromo



nero

easyglass opaco

matt glass
verre mat
cristal mate



bianco puro



mandorla



canapa



arena



grigio chiaro



grigio 50



giallo



arancio



azzurro



oceano

easyglass lucido

glossy glass
verre brillant
cristal brillo



bianco puro



mandorla



canapa



arena



grigio chiaro



grigio 50



giallo



arancio



azzurro



oceano

easygres

easygres
easygres
easygres



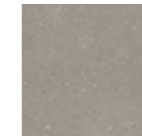
gesso



lino



tufo



fumo



quota



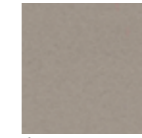
notte

tecnomalta

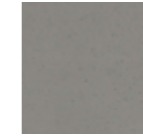
tecnomalta
tecnomalta
tecnomalta



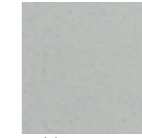
brera



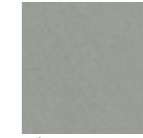
deserto



etrusco



tunisi



ash



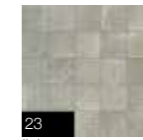
zen

gres 20x20

gres 20x20
gres 20x20
gres 20x20



24
dekor



23
light croc



23
dark croc

Le immagini possono contenere anche accessori o altre dotazioni non facenti parte della gamma presente a listino, l'azienda si riserva espressamente il diritto di modificare, integrare o eliminare senza preavviso parti del prodotto. Eventuali differenze di colore fra le immagini rappresentate in questo catalogo ed il prodotto reale, possono essere dovute ai processi di stampa e non possono quindi essere considerate motivo di contestazione. E' VIETATA la riproduzione delle immagini presenti in questo catalogo.

Pictures can include also accessories not presented in the range of products of the price list, company expressly reserves the right to change, add or eliminate parts of the product without notice. Due to printing variations, the colour and surface texture of the pictures in this catalogue may deviate from the real product and they can't be considered cause for complaint. Unauthorized reproduction IS PROHIBITED for all pictures of this catalogue.

Les images peuvent contenir aussi accessoires ou d'autres dotations qui ne font pas partie de la gamme présente dans cette liste de prix, la société se réserve expressément le droit de modifier, compléter ou éliminer des parties du produit sans préavis. De légères variations de couleur entre les images représentées dans ce catalogue et le produit réel, peuvent être dues au processus d'impression et ne peuvent donc pas être considéré comme un motif de réclamation. La reproduction des images de ce catalogue ET INTERDIT.

Las imágenes pueden mostrar accesorios u otros equipos que no son parte de la gama presente en tarifa, la empresa se reserva expresamente el derecho de modificar, complementar o eliminar partes del producto sin previo aviso. Ligeras variaciones de color entre las imágenes representadas en este catálogo y el producto real, pueden ser debidas al proceso de impresión y por lo tanto no pueden ser considerados motivos para una reclamación. está PROHIBIDA la reproducción de las imágenes presentes en este catálogo.

Ricerca continua per trovare soluzioni formali ed estetiche capaci di risolvere e caratterizzare.

3.1 prosegue il percorso di creazione che genera in precisi rapporti fra funzione e forma derivati da una cultura di design industriale.

Continuous research in order to find formal and aesthetic solutions able to resolve and characterize.

3.1 continues the creation in order to generate a clear connection between function and model resulting from a culture of industrial design.

La continue recherche pour trouver des solutions formelles et esthétiques en grée de résoudre et caractériser un milieu.

3.1 suit le parcours de création qui génère des précises rapports entre fonctionnalité et forme faisant partie d'une culture du dessin industriel.

La investigación continúa para encontrar soluciones formales y estéticos capaces de resolver y caracterizar.

3.1 continúa el proceso de creación que genera relación precisa entre la forma y la función derivados de una cultura del diseño industrial.

Incontra

Attività per la realizzazione di progetti di aggregazione in rete, in attuazione dell'art. 15 della L.R. n. 4 del 4 aprile 2013

