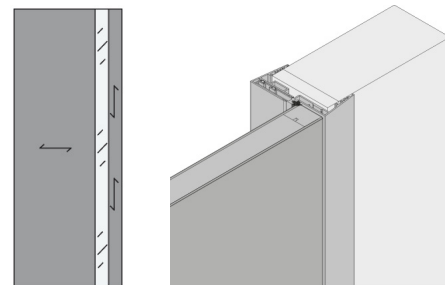
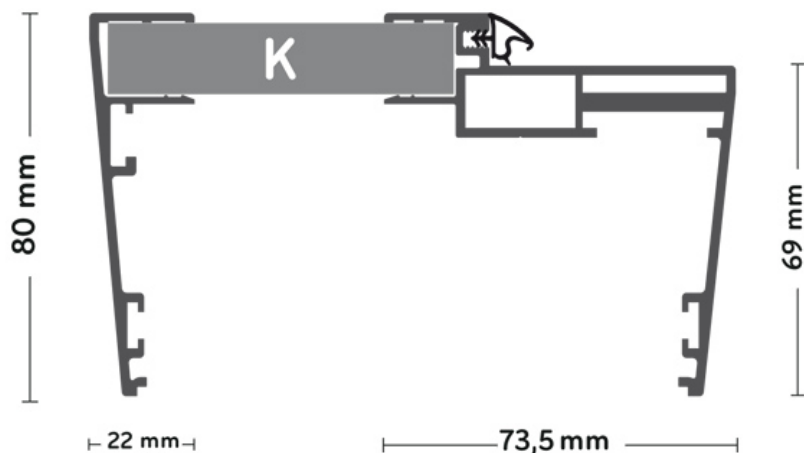


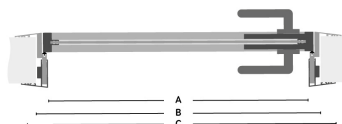
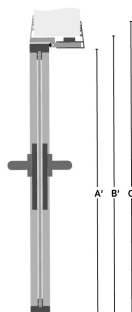
# NATNUT ONYA MACH2



luce nominale nominal size	luce passaggio passage size	foro muro brick opening	ingombro copripunti OA size INCL architraves
-------------------------------	--------------------------------	----------------------------	-------------------------------------------------------

altezza anta leaf height			
cm	A'	B'	C'
200	199,8	203,2	205,8
210	209,8	213,2	215,8
230	229,8	233,2	235,8
240	239,8	243,2	245,8

larghezza anta leaf width			
cm	A	B	C
60	59,6	65,3	71,6
65	64,6	70,3	76,6
70	69,6	75,3	81,6
75	74,6	80,3	86,6
80	79,6	85,3	91,6
85	84,6	90,3	96,6
90	89,6	95,3	101,6



# NATNUT ONYA MACH2

## dati tecnici - technical data

Caratteristiche tecniche	Rispondente alle specifiche delle norme UNI EN per le caratteristiche dimensionali, resistenza alle sollecitazioni meccaniche e comportamenti alle variazioni climatiche. Classe di tolleranza 2 secondo la norma UNI EN 1530:2000, "Ante di porta - Planarità generale e locale - Classi di tolleranza". Il rilascio di formaldeide è inferiore a 3,5 mg/(m <sup>2</sup> · h), classe E1, come previsto dal decreto legge del 10/10/2008.
Componenti	anta, telaio e kit ferramenta
Descrizione coprigiunti	Coprigiunti anodizzati da 60 mm. Il coprigiunto telescopico consente una registrazione di 35 mm.
Descrizione anta	Telaio perimetrale in listellare di abete. Riempimento a struttura alveolare. Copertura: MDF. Rivestimento superficiale e bordo laterale: piallaccio. Finitura: vernice all'acqua.
Descrizione generale	Porta a battente unico reversibile con anta utilizzabile anche con doppio battente, scorrevole esterno, scorrevole interno, a vento.
Descrizione telaio	Telaio in alluminio estruso (Lega 6060), anodizzato. Guarnizione di battuta in gomma termoplastica. Telaio predisposto con forature per assemblaggio montanti-traverso e montaggio kit ferramenta reversibile. Profili coestrusi in PVC rigido-morbido per fissaggio coprigiunto.
Design	Barausse SpA
Descrizione ferramenta	Confezione ferramenta comprensiva di: - Due cerniere invisibili registrabili su 3 assi. - Serratura con chiave o serratura con cilindro o serratura bagno con nottolino.
Finitura ferramenta	cromo lucido, cromo satinato, ottone lucido e bronzo satinato
Imballo anta	L'anta viene confezionata con dei profili di polistirolo posizionati sulla parte inferiore e superiore e viene poi avvolta con un cartone ondulato.
Imballo telaio	cartone serigrafato
Info aggiuntive	Questo documento ottempera alle disposizioni del D.L. n. 206 "Codice del Consumo" del 06/09/2005. Barausse Srl ricorda ai suoi clienti che essi hanno il diritto di ricevere il certificato di garanzia e di originalità del prodotto e che possono altresì verificare quest'ultima dall'apposizione del marchio "FB Barausse Spa - Superlegno - Made in Italy" sul bordo dell'anta.
Limiti di utilizzo	Le porte della Barausse dovrebbero essere utilizzate in ambienti interni con umidità controllata 50-70% e temperature comprese nell'intervallo 5-40°C. Le porte non devono essere investite direttamente da forti correnti di aria calda, perché l'eccessiva perdita di umidità dalle superfici legnose più esterne, comporterebbe fenomeni di ritiro e notevole rischio di deformazioni e fessurazioni. In inverno, negli ambienti interni con temperature nell'intervallo 0-10°C, un rapido riscaldamento dell'ambiente dovrebbe essere accompagnato dall'uso di un umidificatore. Un rapido aumento della temperatura ambiente, non accompagnato dall'uso di un umidificatore, comporta una rapida diminuzione dell'umidità relativa, con conseguenti danni ai prodotti legnosi. Le ante ed i telai temono il contatto diretto con l'acqua.
Manutenzione prodotto	La manutenzione non è necessaria per le parti verniciate. La pulizia ordinaria va eseguita con uno straccio umido e con detersivi non aggressivi. La manutenzione straordinaria deve essere eseguita da personale qualificato.
Precauzioni d'uso	Evitare usi impropri e non consensi al prodotto.
Smaltimento imballo	Il cartone è un rifiuto riciclabile al 100%, mentre il polistirolo è un rifiuto secco.
Smaltimento prodotto	Una volta dismesso e non utilizzato, il prodotto e tutti i suoi componenti non vanno dispersi nell'ambiente, ma conferiti ai locali sistemi di smaltimento, in conformità alle norme vigenti.
Spessore anta	45 mm
Descrizione vetri-pannelli	Vetro di sicurezza rispondente alle norme di sicurezza UNI EN 12150, UNI 7697 e UNI EN 12600.

Technical characteristics	Complies with UNI EN specifications as regards dimensional characteristics, resistance to mechanical stress and reaction to climate changes. Class 2 tolerance according to standard UNI EN 1530:2000, "Door leaves - General and local flatness - Tolerance classes." The release of formaldehyde is less than 3,5 mg/(m <sup>2</sup> · h), E1 class, as required by the Italian law of 10/10/2008.
Components	leaf, frame and hardware kit
Joint covers description	60 mm anodized aluminium architraves. The telescopic joint cover allows an adjustment of 35 mm.
Leaf description	Perimetric frame made of fir strips. Honeycomb filling. Cover: MDF sheets. Surface coating and edges: veneer. Finish: water-based lacquer.
General description	Door with single reversible leaf. It can also be used as double door, external sliding door, internal sliding door and swing door.
Frame description	Frame in extruded anodized aluminum (Alloy 6060). Gray thermoplastic rubber gasket. Frame ready with holes for fitting the jambs, the crosspiece and the reversible hardware kit. Co-extruded PVC profiles for the fixing of the architraves.
Design	Barausse SpA
Hardware description	Hardware pack including: - Two invisible hinges adjustable on 3 axis. - Lock with key or lock with cylinder or bathroom lock with pawl.
Hardware finish	polished chrom, matt chrome, polished brass e matt bronze
Leaf packing	The leaf is packaged with polystyrene protections on the top and on the bottom and then is wrapped with cardboard
Frame packing	printed cardboard
Additional info	This document complies with the provisions of the D.L. n. 206 Consumer Code of 06/09/2005. Barausse Srl reminds its customers that they have the right to receive the certificate of guarantee and authenticity of the product they bought and that they can also check it from the mark FB Barausse Spa - Superlegno - Made in Italy which is applied on the edge of the leaf.
Usage conditions	Indoors with controlled humidity 50-70% and temperatures in the range 5-40°C. The doors should not be invested directly by strong currents of hot air, because the excessive moisture loss from the outer wood surfaces, would result in shrinkage and significant risk of buckling and cracking. In winter, in indoor environments with temperatures in the range of 0-10 ° C, a rapid heating of the environment should be accompanied by the use of a humidifier. A rapid increase of the ambient temperature, not accompanied by the use of a humidifier, involves a rapid decrease of the relative humidity, with consequent damage to wood products. The doors and frames can be damaged by direct contact with water.
Product maintenance	Maintenance is not necessary for varnished parts. Ordinary cleaning is to be performed with a moist towel and non-aggressive detergents. Special maintenance must be performed by qualified personnel.
Precautions	Avoid improper and unsuitable uses.
Disposal packaging	Cardboard is a 100% recyclable waste product whereas polystyrene is dry waste.
Product disposal	Once they are no longer used, the product and its components must not be abandoned, but taken to local waste disposal authorities, in accordance with applicable regulations.
Leaf thickness	45 mm
Glasses - Panels description	Safety laminated glass complying with safety standards set by UNI EN12150, UNI 7697 and UNI EN 12600 rules.